



Confiança

«Ato de confiar na análise, se um fato é ou não verdadeiro»

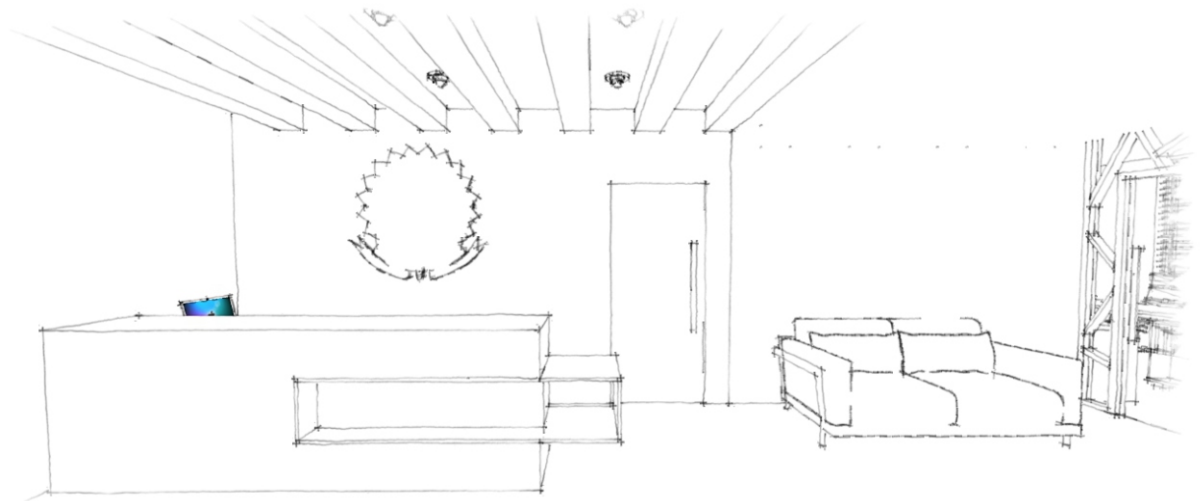
Sobriedade

«Moderação, temperança, equilíbrio»

Credibilidade

«Atributo, qualidade, característica de quem ou do que é crível; confiabilidade»

Conselho Regional de Odontologia



Maringá - Pr

Inspiração

Unir cores de forma harmônica pode ser um grande desafio, seja para arquitetos, designers ou apenas apaixonados pelo mundo das tonalidades. É incrível a sensação de experimentar as infinitas possibilidades de variações e combinações, assim como observar os diversos efeitos que diferentes paletas podem oferecer. Para esse projeto tão especial, num mergulho em estudos de cores, as paletas escolhidas foram as terrosas, por sua infinidade de opções, e por se adaptarem a quase todos os estilos. Até mesmo os olhares mais atentos podem deixar passar despercebido é que essa paleta cromática ressurgiu nas nossas vidas por um motivo bem claro: trazer mais conforto para a correria contemporânea e nos reconectar com nossa ancestralidade.

E a partir daí outras coisas vão tomando forma, como o estilo definido para o início do primeiro esboço – tornar um ambiente que devera estava ultrapassado, num espaço aconchegante, imponente e contemporâneo.



Um ambiente contemporâneo baseia-se na simplicidade, num aspecto muito clean e moderno, uma vez que esta decoração tem em conta apenas as mais recentes tendências, ou seja, tudo aquilo que tem surgido a partir da segunda metade do século XX. As matérias-primas de eleição são o vidro, metal, aço, mármore, madeira clara e escura, que proporcionam uma elegância sublime aos espaços contemporâneos. Em termos de acabamentos, o destaque vai para os detalhes envernizados, envidraçados, metalizados e pintados. A estrutura forte da mobília pode e deve ser suavizada com recurso a tapetes suaves, estofados confortáveis e têxteis convidativos, principalmente os linhos. As paredes são normalmente claras e os tetos pintados de branco; no entanto, o uso de papel de parede também empresta um toque de contemporaneidade a este estilo. O uso de plantas e flores deve ser reservado a espécies grandes, vistosas e despretensiosas, exibidas em vasos lisos e modernos, com pedras ou raspas de madeira a cobrirem a terra. A iluminação artificial, às vezes, tem sempre uma função específica, ou seja, deve estar orientada para iluminar um determinado espaço ou peça. Os candeeiros em si são, muitas vezes, autênticas obras de *design*. Os focos de teto embutidos são também uma excelente opção para quem quer criar uma decoração contemporânea. O estilo contemporâneo é marcado por algum despojamento, nomeadamente no que toca a peças decorativas – aqui valoriza-se a qualidade, em detrimento da quantidade. Menos é mais e os elementos chave devem ser vistosos e de elevado bom gosto.

Madeira

A valorização dos revestimentos em madeira vem justamente na contramão da sua escassez. Grande parte das madeiras utilizadas no revestimento de interiores está em risco de extinção ou já mesmo extintas, inviabilizando sua instalação. Em contrapartida, o mercado industrializado apresenta a cada dia mais novidades que reproduzem os detalhes do material à perfeição. Setembro é o mês da chegada da primavera, quando as flores começam a desabrochar com mais frequência colorindo campos e cidades. Simbolizada por diferentes plantas mundo afora, por aqui a estação do ano tem o ipê amarelo como seu representante, embora o título de árvore nacional seja atribuído ao pau-brasil. Muito utilizado na arborização de fazendas, sítios e espaços urbanos, o ipê tornou-se mais comum para os brasileiros e o prenúncio da época do florescimento.

O reconhecimento do ipê não vem somente pela exuberância de sua beleza e pela grossura de sua casca. Resistente e durável, a madeira é valorizada para aproveitamento em obras de construção civil e naval. É utilizada como matéria-prima para produção de tacos para assoalho, dormentes, mourões, vigas, eixo de roda de carroçaria, parque e peças de marcenaria e carpintaria. No entanto, devido à grande procura pelos madeireiros, essa condição transformou-se em ameaça à planta. Com o intuito de preservar a natureza, mas trazer a sua exuberância para os ambientes domésticos e corporativos, mais uma vez a indústria artificial trouxe a beleza do Ipê amarelo, para a lâmina do MDF. Nesta pequena resenha optamos por este material, que além de proporcionarem a sofisticação da madeira, ajudam no isolamento acústico necessário no ambiente.



Calacata

Para ambientes que combinam personalidade contemporânea com beleza atemporal, o Mármore Calacata é uma das escolhas certas. Inspirado nesse nobre mármore o *Calacata Satin* revela a beleza dos veios marcantes com acabamento ecovado e tons suaves. Adequado aos mais diversos ambientes e às necessidades comuns do cotidiano.

Através de estudos de diferentes mármore, chegou-se a composição do design exclusivo e sofisticado do Marmo Calacata Bianco. Tendo como principal característica os poucos veios dourados e marcantes, o revestimento se assemelha aos mais valiosos mármore Calacata. Sua textura polida associada à alta definição dos desenhos confere profundidade e valoriza os tons e sobre tons. Indicados para qualquer ambiente que exija qualidade e bom gosto, as peças únicas revelam uma mistura de tradição e sofisticação.



Linho

Ao longo dos tempos, algumas formas, estampas e desenhos se firmaram e tornaram-se atemporais, ou seja, independente de moda, tendência ou qualquer outra efemeridade, podem ser utilizados no décor. Para a decoração de casa ou mesmo de ambientes corporativos, os tecidos clássicos são sempre aliados da elegância e da elaboração de um ambiente bonito. Eles podem estofar poltronas, sofás, almofadas e cadeiras, assim como serem usados nas cortinas ou, até mesmo, nas paredes. Os tecidos clássicos são versáteis e nunca saem de moda. Com cores e materiais nobres, eles garantem um ar de sofisticação. No antigo Egito, o linho era tão valioso que algumas vezes era usado como dinheiro e considerado um símbolo de pureza e luz. Por isso essa escolha cai perfeitamente ao projeto, só colaborando para o seu enriquecimento e sofisticação.



Isolamento Acústico

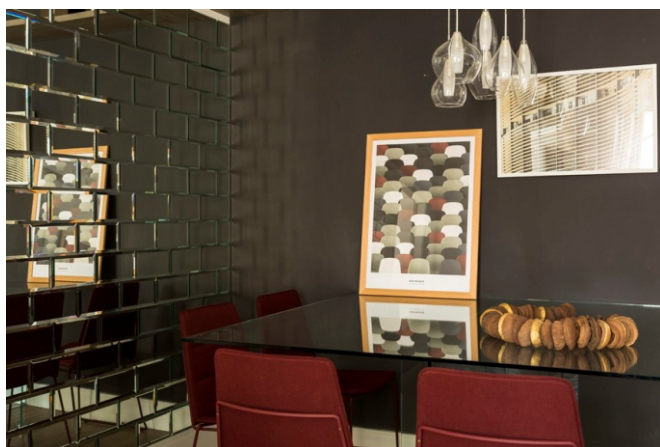
A lã de vidro, por suas propriedades físicas e químicas, é um dos mais tradicionais isolantes térmicos usados no mundo. Na construção civil, tem contribuído para a obtenção do conforto térmico e acústico das edificações comerciais e residenciais.

Além disso, o isolamento térmico também possibilita o uso racional de energia nas edificações, principalmente nos sistemas de ar-condicionado, pois possibilita o uso de equipamentos de menor porte (menor investimento), diminuindo o consumo.

A lã de vidro é um componente fabricado em alto forno a partir de sílica e sódio, aglomerados por resinas sintéticas, desenvolvidas especificamente para melhorar o isolamento termo acústico do edifício.

É comercializada em rolos e em painéis, havendo uma diversidade de densidades e espessuras, que adequam-se a cada necessidade.

Espelhos e Divisórias de Vidro



A qualidade e a confiança das divisórias estão presentes em uma ampla variedade de soluções para instalações de vidro temperado. Tanto em ambientes comerciais como residenciais, o vidro temperado dá um toque de requinte em divisórias e biombos. Sua translucidez e texturas diferenciadas fazem com que a divisória se torne um elemento de destaque na decoração dos ambientes. As divisórias podem ser móveis ou fixas em escritórios, comércios ou residências, substituindo o uso de concreto, gesso e madeira.

A divisão de pequenos ou grandes vãos internos feitos com Vidro Temperado atendem às diversas necessidades do ponto de vista da segurança e da estética, tais como a leveza e transparência; privacidade; grande resistência mecânica e térmica; movimentação; perfeita visualização através do vidro, além da melhora acústica do ambiente. Os vidros temperados possuem 6, 8 e 10 mm, impresso, serigrafado ou refletivo. Como norma de segurança, em caso de quebra, produz fragmentos menos cortantes (ABNT NBR 14698).

De acordo com os experimentos de técnicas de produção, a superfície do espelho foi a primeira a ser talhada e polida com pedras de moagem grossa e fina, areia, argila e água. Espelhos antigos egípcios eram fabricados de bronze polido e placas de cobre.

Brilho, requinte e muita sofisticação. Essas três palavrinhas resumem perfeitamente o estilo do qual buscamos: o glamour! Inspirado nas passarelas dos principais polos de moda do mundo, o estilo glamour reúne tudo que há de brilho e luxo no mercado de decoração e cria uma atmosfera única, repleta de elegância e estilo. Trazer o mundo da moda para o ambiente corporativo é uma tendência cada vez mais em alta, visto que o tempo que passamos no local de trabalho hoje em dia é superior, muitas vezes, ao que passamos em nosso lar. Por isso, nada mais justo que transformar a tarefa de trabalhar em algo atrativo e aconchegante.

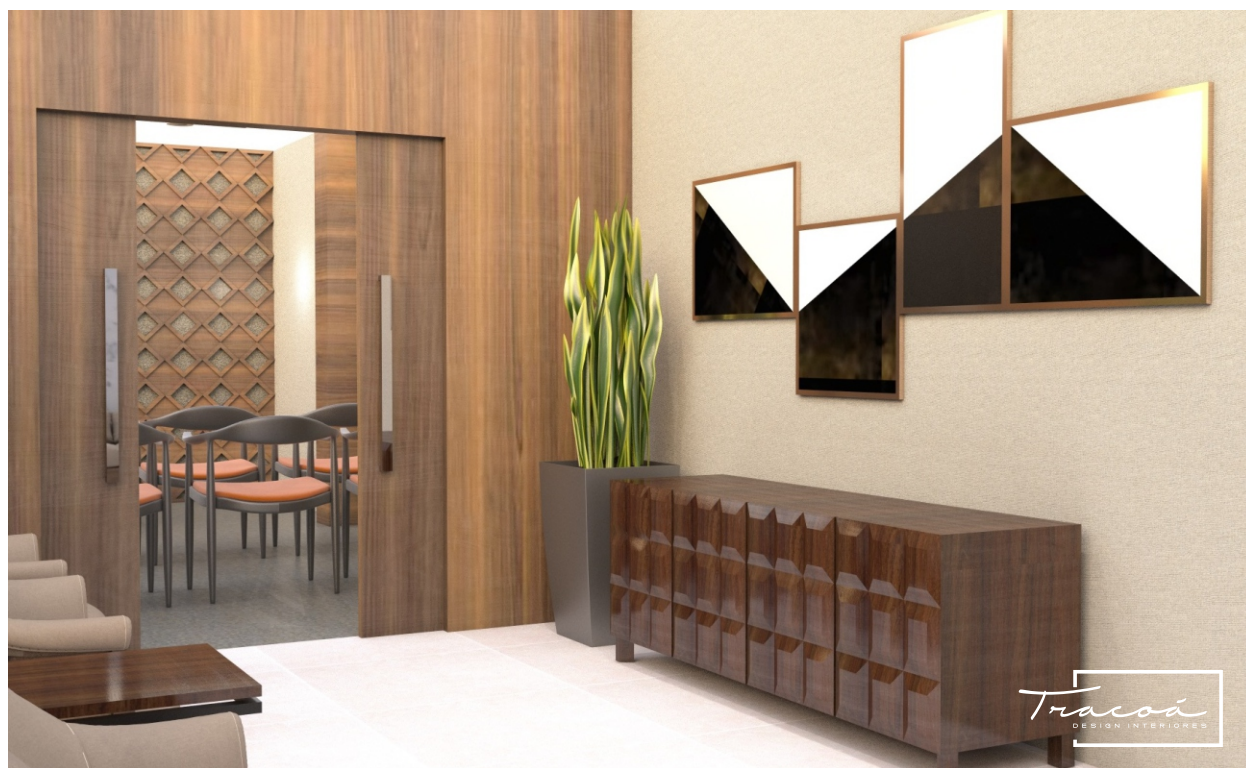


Em caso de aplicação de vidro temperado em divisórias ou biombos (que é onde se enquadra no projeto em questão), o projeto deve atender à norma “Projeto, execução e aplicações de vidros na construção civil”(ABNT NBR 7199/1989).

Recepção



VISTA 1



VISTA 2

Recepção



VISTA 3



VISTA 3

Sala Vip



VISTA 1



VISTA 2

Auditório



VISTA 1



VISTA 2

Auditório

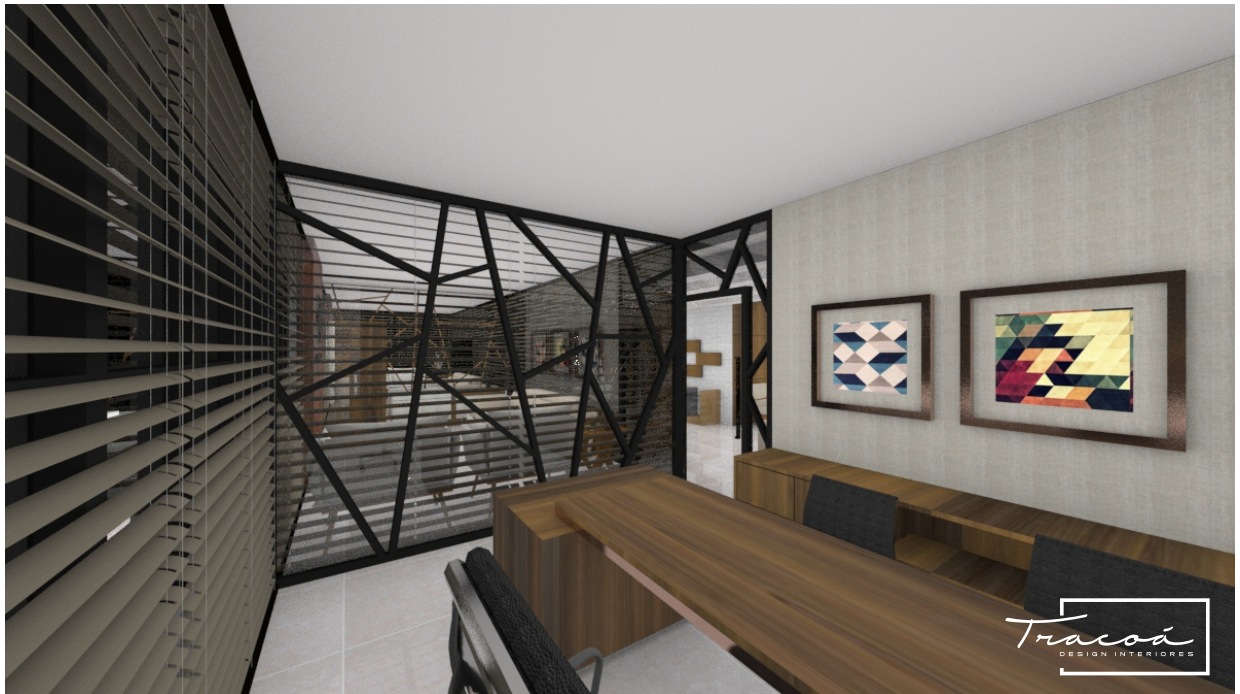


VISTA 3

Escritório



VISTA 1



VISTA 2

Copa / Á. serviço



VISTA 1



VISTA 2

BWC Masculino e Feminino PNE



Considerações Finais

Como passamos grande parte do nosso tempo no local de trabalho, os espaços internos foram pensados buscando aconchego, tranquilidade, além de manter um estilo próprio. Desta forma o escritório Tracoá Design de Interiores se propôs a desenvolver um espaço único, exclusivo, para o Conselho Regional de Odontologia, trabalhando desde o layout de circulação, iluminação, até as cores, texturas e mobiliários, desenhados exclusivamente de acordo com a necessidade e seriedade do órgão em questão.

O equilíbrio entre o requinte, aconchego e sobriedade foram primordiais durante o desenvolvimento de todo o projeto.

O resultado foi um espaço requintado, aconchegante, que encontrou equilíbrio na combinação perfeita entre os estilos contemporâneos, com toques de modernidade, atendendo assim as expectativas iniciais solicitadas pelo cliente.

O escritório agradece a confiança no trabalho, deseja todo o sucesso para o empreendimento, e se encontra a disposição para qualquer tipo de esclarecimentos.

Obs.: As imagens de mobiliários soltos são meramente ilustrativas, algumas peças são cópias fiéis das especificadas, outras se assemelham, mantém as medidas e proporções, mas divergem em alguns pequenos detalhes, mas nada que comprometam o projeto.

Atenciosamente,
Dayene Scarabeli e Veridiana Carrilho

tracoadesign.com.br

 facebook.com/tracoadesign
 instagram.com/tracoa_design

Dayene Scarabeli
dayene@tracoadesign.com.br
44 9109 7733

Veridiana Carrilho
veridiana@tracoadesign.com.br
44 9973 7852

